

## 端午の節句・床暮らしのススメ特集

風薫る新緑の季節、皆様にはいよいよご清栄のこととお慶び申し上げます。

5月5日は奈良時代より続く「端午の節句」。現代では男の子の誕生と成長を祝う行事となってきましたが、そもそもどういったものだったのか？ 菖蒲湯、鯉のぼり、粽（ちまき）、柏餅にはどんな意味があったのか、にスポットを当ててみました。

### ★奈良時代から続く「端午の節句」

端午の「端」は「はじめ」という意味で、「端午（たんご）」とは5月最初の午（うま）の日の事でした。午（ご）という文字の音が五に通じることから、5月5日が端午の節句として定着していきました。

「端午の節句」は「菖蒲（しょうぶ）の節句」とも言われ、強い香気で厄を祓う菖蒲やよもぎを軒（のき）に吊るしたり、菖蒲湯に入ること無病息災を願いました。



### ★しだいに男の子の誕生と成長を祝う行事になりました

薬草をつみ、邪気を祓うといった端午の行事も、鎌倉時代の武家政治へと移り変わってゆくにつれて、だんだんと廃れてきました。しかし武士のあいだでは尚武（しょうぶ＝武をたつとぶ）の気風が強く、「菖蒲」と「尚武」をかけて、端午の節句を尚武の節日として盛んに祝うようになりました。

江戸時代には徳川幕府の重要な式日が5月5日と定められ、大名や旗本が式服で江戸城に参り、将軍にお祝いを奉じるようになりました。こうして時代と共に男の子の誕生と成長を祝うお祭りへとなっていったのです。

### ★さらに広まる「端午の節句」

やがてこの風習は武士だけでなく、広く一般の人々にまで広がっていきます。

鯉のぼりは、江戸時代に町人階層から生まれた節句飾りです。鯉は生命力の強い魚として、竜になって天に登るという中国の伝説（登竜門という言葉の由来）にちなみ、子供の立身出世を願うために鯉のぼりを飾るようになりました。



### 粽（ちまき）

中国の武人であった屈原（くつげん）という人が汨羅（べきら）という湖で水死した忌日が5月5日でした。その屈原の姉が弟を弔うため、竹の筒に米を入れ湖に投じて鮫竜（こうりょう）という水神を祀ったのに始まると言われていました。

この由来により中国では5月5日に粽を作って災いを除ける風習ができ、端午の節句となって粽とともに日本に伝来しました。



### 柏餅

柏の木というのは、次に新しい芽が出ない限りは、古い葉が落ちずに付き続けているのだそうです。

「子供が生まれるまでは親は死なない」すなわち「家系が途絶えない」という子孫繁栄の意味が込められています。



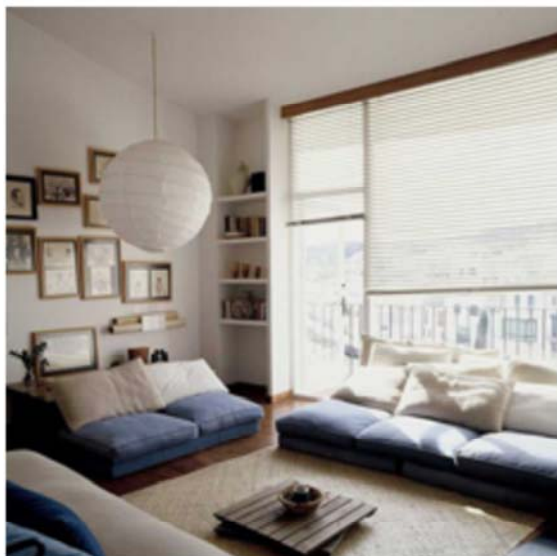




## ローソファーで「床暮らし」

床に座る感覚でリラックスして座れる家具・ローソファーは、長らく畳のある和室生活を送ってきた日本人には馴染みやすい椅子ではないでしょうか。

床にも寝転がりたいた時にすぐ寝転がれる、ふかふかのソファにも座りたい。あれもこれも夢を叶えることのできる、ローソファーのあるリビングルームをおすすめします。



ローソファーとは、脚がないまたは脚が短い、座面が低いソファーのこと。ゆったり座ってくつろぎたいローソファーには、クッション付きの足を乗せる台・オットマンがあるとよりリラックスできます。

似たようなものにフットスツールがありますが、日本ではひじ掛け・背もたれの無い小さな椅子も含め、全てをスツールと呼んでいます。

### ★ローソファーのメリット① “ 部屋が広く見えます ”

床に座る感覚でリラックスして座れるため落ち着きます。

### ★ローソファーのメリット② “ 子供とのコミュニケーション距離が近いです ”

ローソファーは床が近いので、子供たちが床で遊んでいるそばでママはローソファーでゆったりくつろぐことができます。コミュニケーションをより深めさせてくれるアイテムとなりそうです。



## 合わせて使いたい、その他の小物たち

### ●ローテーブル

ローソファーに合わせるコーディネート定番ともいえるのがローテーブル。

### ●ラグ

大きい面積を占めるので視界に入りやすく、空間を引き締めてくれます。

### ●クッション

同じトーンで合わせるのも、カラフルで様々なクッションを置くのも可愛い。

### ●チェスト

ソファーに座っていても手に届く位置に照明を飾ったり、小物を置いて便利。





# 簡単❀ちらし寿司ケーキ 子供の日🍏誕生日



定番の寿司ケーキに子供の好きな具材を挟んで♪  
ちらし寿司は素を使うから簡単♪

## 材料 (18cm型/4~6人分)

ご飯	3合
ちらし寿司の素	3合分
卵	3個
☆白だし	大さじ1
ツナ	1缶
★めんつゆ	小さじ1
★マヨネーズ	大さじ1
大葉約	10枚
ブロッコリースプラウト	1パック
刻み海苔	適量
好みの具材 (まぐろ、サーモン、えび、いくら等)	適量



- 炊きたてのご飯にちらし寿司の素を混ぜ込み冷ます。  
卵に☆を入れて溶き、炒り卵を作る。
- ツナは油を切って★を加えてよく混ぜる。  
大葉は縦半分に切ってから千切りにする。具材は好みの形に切る。
- ケーキ型にラップをひき底に炒り卵を敷きつめる。  
その上にちらし寿司の1/3を入れて軽く押さえる。
- 更にツナマヨ→ちらし寿司→大葉→ちらし寿司の順で重ねていき軽く押さえる。  
その状態で15分程置いて馴染ませる。
- 皿をかぶせてひっくり返し、好きな具材とスプラウト、刻み海苔をちらして完成!!
- ちらし寿司の部分は冷蔵庫に入れると固くなってしまいますので、  
刺身をトッピングするのは食べる直前に♪
- ケーキ型によって、ちらし寿司が0.5合分くらい残ることもあるので、  
その時は無理に詰め込まずに残しておいて次の日にでも♪





シバヒカルがゆく!

# お家ラブ♡の巻



仕事はとて  
忙しいが  
連休は久しぶりに  
息子と出かけたのだ

ハウスメーカー  
社長補佐  
シバヒカル



正直あまり採掘に興味は  
なかったが、せっかくな  
ので楽しんでみよう

おー  
やってるな

恐竜の化石の  
発掘体験というものだ



おっさん!!



…職業病だね  
こりゃ

まりゃ〜

おとうさんてば  
化石掘りじゃなくて  
お家つくっちゃってるよ

## いま人気のお出かけスポット

ゴールデンウィークに、話題のスポットへお出かけしてみませんか？

(全国のお出かけ&イベント情報サイト ウォーカープラスより引用)

### 岐阜ファミリーパーク

遊園地/岐阜県岐阜市/巨大な遊具施設が点在する冒険遊び場。アスレチック、ボブスレー、サイクルモノレールなどを体を使って楽しむアトラクション。

### 神戸フルーツ・フラワーパーク 神戸おとぎの国

遊園地/兵庫県神戸市北区/おとぎの国のような可愛い乗り物がいっぱい。全長 1.2km 関西最大級のゴーカートあり。

### 大阪府民の森 ほしだ園地

公園/大阪府交野市/国内最大級の吊り橋、星のブランコでパノラマ風景を楽しむ空中散歩はスリル満点。

### 三井アウトレットパーク ジャズドリーム長島

アウトレットモール/三重県桑名市/国内最大級の 240 店舗が並ぶ充実のアウトレットモール。

### こもれび森のイバライド

農業公園/茨城県稲敷市/豊かな自然の中で動物と触れ合える農業公園。グルメやクラフト体験教室も充実。

### ラグーナテンボス ラグナシア

遊園地複合型リゾート/愛知県蒲郡市/三河湾の一角にある海のテーマパーク。多彩なアトラクション、360 度 3D プロジェクションマッピングショーなど圧巻。

### J-WORLD TOKYO

テーマパーク/東京都豊島区/週刊少年ジャンプ作品の世界観で遊べる世界初の屋内型テーマパーク。

### グリーンランド

遊園地/熊本県荒尾市/年間 300 万人九州最大リゾート。絶叫系マシンや絶景が楽しめるアトラクション約 80 種。

### 和歌山マリーナシティ

遊園地/和歌山県和歌山市/遊園地に海鮮市場、天然温泉。手軽に海釣りを楽しめる公園など多種多様な施設があり。

### 横浜赤レンガ倉庫

商業施設/神奈川県横浜市中区/歴史を感じさせる横浜の人気スポット。ショッピング、イベントホールなど。

### びわ湖パレイ

アウトドアレジャー施設/滋賀県大津市/アドベンチャーいっぱい山頂の手作り遊園地。ロープウェイからの絶景。

### 滋賀農業公園 ブルメの丘

観光牧場/滋賀県蒲生郡日野町/ドイツの田舎町と農業がテーマ。好評な手作り体験や動物と触れ合い、乗馬体験など。

発行店  
情報

